

VOI SIETE QUI :



→ VIA DI FUGA



ESTINTORE



ERIANTE - NON USARE SUI IMPIANTI ELETTRICI IN TENSIONE



LUCI DI EMERGENZA aut'alimentate



QUADRO ELETTRICO - nel generatore P.T.



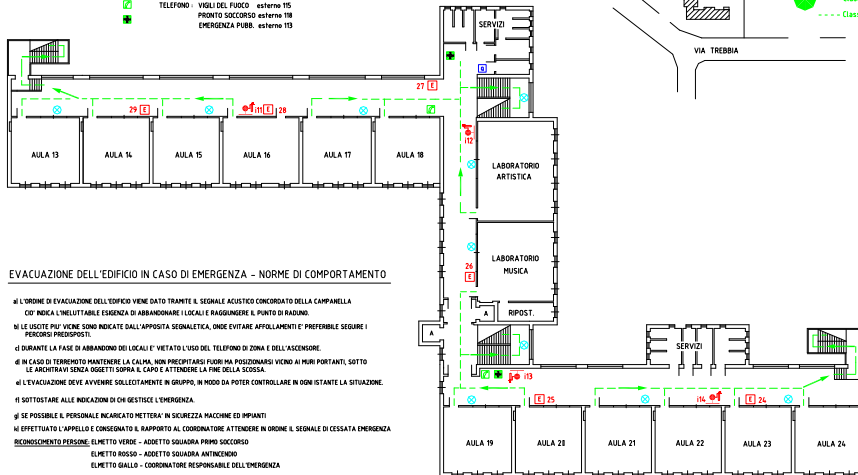
TELEFONO - VIGILI DEL FUOCO: esterno 115



PROMPTO SOCCORSO: esterno 118



EMERGENZA PUBBL. esterno 119



GIARDINO ADIACENTE LA SCUOLA.

PUNTO DI RITORNO



VIA TREBBIA

### EVACUAZIONE DELL'EDIFICIO IN CASO DI EMERGENZA - NORME DI COMPORTAMENTO

- 1) L'ORDINE DI EVACUAZIONE DELL'EDIFICIO VIENE DATO TRAMITE IL SEGNALE ACUSTICO CONCORDATO DELLA CAMPANELLA O/1' NELLA L'INEVITABILE ESIGENZA DI ABANDONARE I LOCALI E RAGGIUNGERE IL PUNTO DI RADIHO
- 2) LE USCITE PIU' VICINE SONO INDICATE DALL'APPPOSTA SEGNALETICA, ONDE EVITARE AFFOLLAMENTI E PREFERIBILE SEGUIRE I PERCORSI PREDISPOSTI.
- 3) DURANTE LA FASE DI ABBANDONO DEI LOCALI E' VIETATO L'USO DEL TELEFONO DI ZONA E DELL'ASCENSORE.
- 4) IN CASO DI TERRORE/NO MANTENERE LA CALMA, NON PRECIPITASI FINCHIU' NON POSSIAMO VICINO AI MURI PORTANTI, SOTTO LE ARCHITRAVVI SENZA OGGETTI SOPRA IL CAPO E ATTENDERE LA FINE DELLA SCUSSA.
- 5) L'EVACUAZIONE DEVE AVVENIRE SOLLECITAMENTE IN GRUPPO, IN MODO DA POTER CONTROLLARE IN DONI ISTANTE LA SITUAZIONE.
- 6) SOTTOSTARE ALLE INDICAZIONI DI CHI GESTISCE L'EMERGENZA.
- 7) SE POSSIBILE IL PERSONALE INCARICATO METTERA' IN SICUREZZA MACCHINE ED IMPIANTI
- 8) EFFETTUATO L'APPELLO E CONSEGNAO IL RAPPORTO AL COORDINATORE ATTENDERE IN ORDINE IL SEGNALE DI CESSATA EMERGENZA
- 9) **RICONGIUNTO PERSONE:** ELIETTO VERDE - ADDETTO SQUADRA PRIMO SOCCORSO  
ELIETTO ROSSO - ADDETTO SQUADRA ANTINCENDIO  
ELIETTO GIALLO - COORDINATORE RESPONSABILE DELL'EMERGENZA

Scuola Media Statale "VIRGLIO" 2° piano